



# TQA Assessment Kick Off 2020

**Khun Piyabutr Cholvijarn**

Zoom Conference

15 August 2020

# There is very little Clarity

## Scenarios

1. Economic and Social Upheaval
2. No Change
3. Recovers

How do they response to each scenarios?

# What needs to be done?

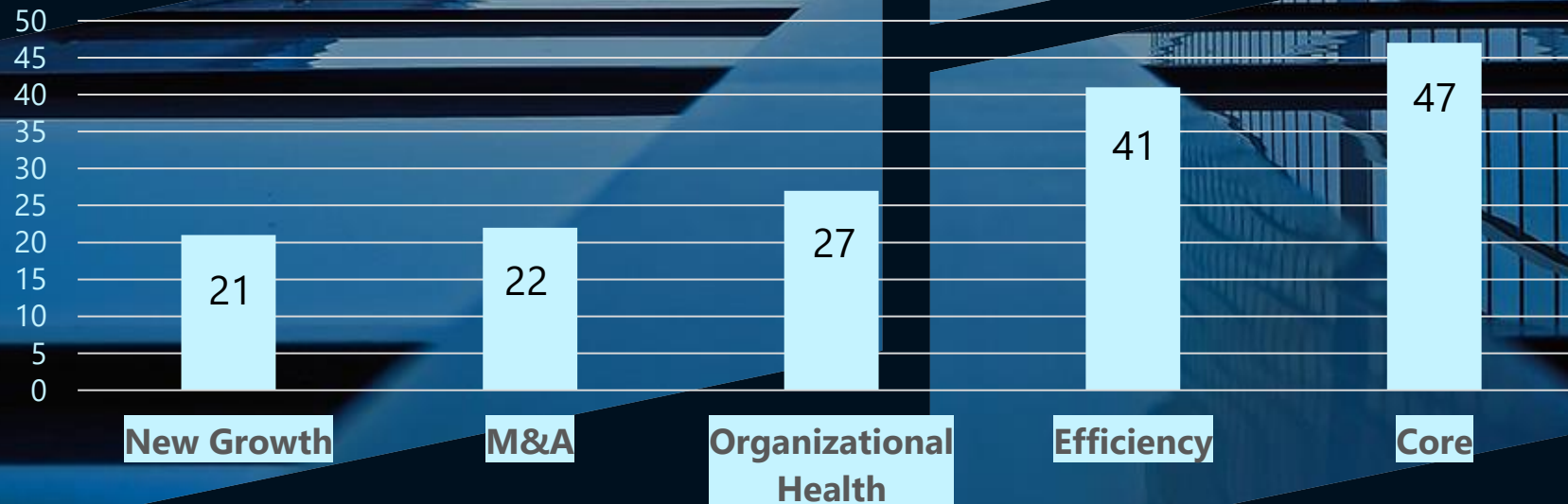
→ **Business Continuity**

→ **Sustainability**

# What Top Executives have been Saying?

**Few executives feel confident that they are prepared to capture new growth opportunities.**

Share of executives who strongly agree that they have the expertise, resources and commitment to carry out the following actions successfully in the next 12 months (%)



Source: McKinsey Innovation through Crisis Survey, April 2020

# New Normal



## 1. Digital Age

1.1 Work from Home, GIG Economy

1.2 Online Shopping

1.3 Internet of Things (IoT)

1.4 Industrial Automation, AI, Robotics

1.5 Blockchain, Digital Currency in Trade and Commerce

1.6 FinTech / Open Banking

1.7 Customer Centric (Customized, Real Time and Speed)

1.8 Big Data Analytical

# New Normal



## 2. Health, Nutrition, Hygiene and Cleanliness

## 3. Sustainability

3.1 Climate Change / Circular Economy

3.2 Inequality Alleviation

3.3 Corporate Governance, Justice

## 4. Aging Society

4.1 Wellness

4.2 Financial Education

4.3 Employability

# เกณฑ์ TQA คืออย่างไร



➤ เทียบเท่า MBNQA โดยปรับปรุงทุก 2 ปี

- สะท้อนแนวทางปฏิบัติที่นำสมัย
- ก้าวทันความเปลี่ยนแปลงที่สำคัญของโลก



Governance

Ethic

Engagement

Innovation

Intelligent Risks

Benchmarks

ปี 2553-2554

การมุ่งเน้นลูกค้า, ความสามารถพิเศษขององค์กร, ความยั่งยืนและความรับผิดชอบต่อสังคมในภาพใหญ่

ปี 2559-2560

การบริหารการเปลี่ยนแปลง, Big Data, การเปลี่ยนแปลงสภาวะภูมิอากาศ

ปี 2561-2562

การรักษาความปลอดภัยบนโลกไซเบอร์, การบริหารความเสี่ยง

ปี 2563-2564

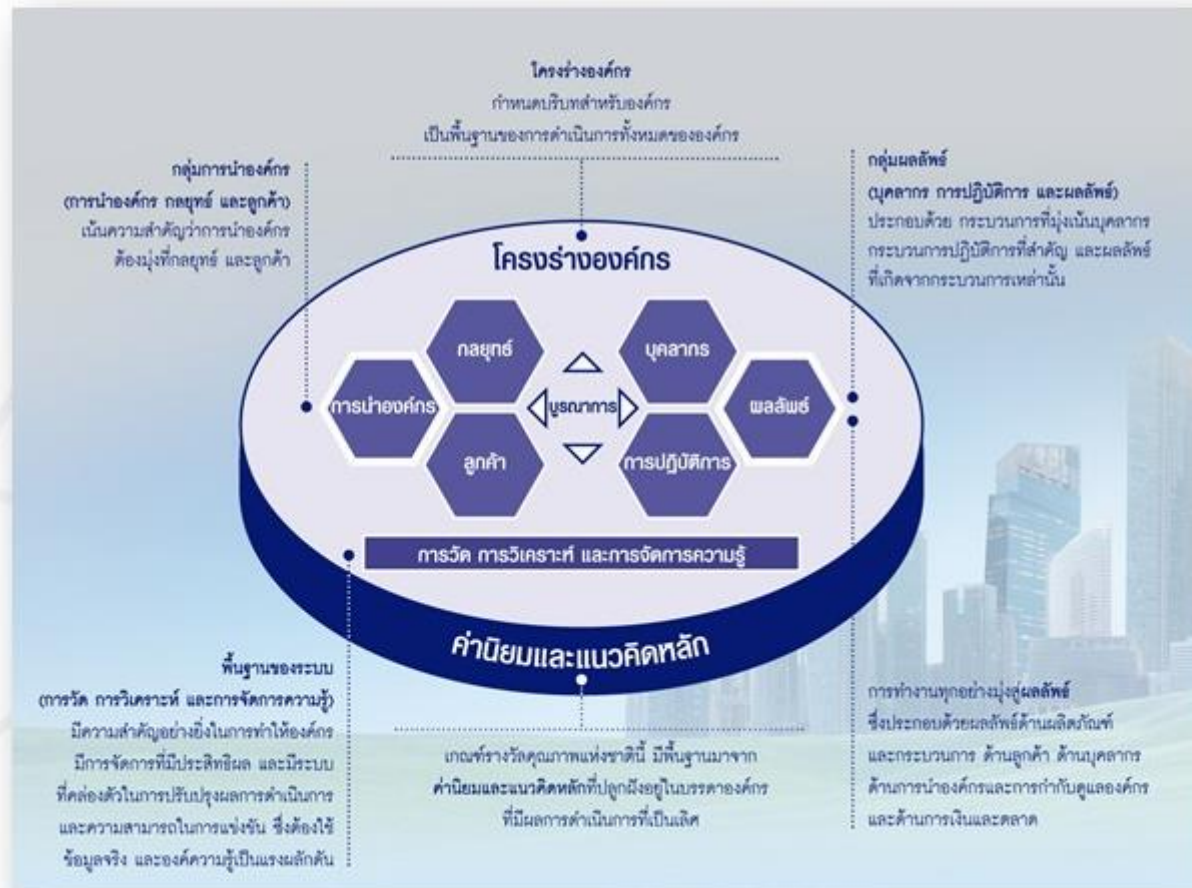
ระบบนิเวศธุรกิจ, เครือข่ายอุปทาน, วัฒนธรรมองค์กร,



# เกณฑ์ TQA คืออย่างไร

กรอบการดำเนินการเชิงระบบ

กระบวนการและผลลัพธ์มีความสัมพันธ์เกี่ยวเนื่องกัน



- ใช้ได้กับทุกองค์กร
- มีพื้นฐานมาจากค่านิยม และแนวคิดหลักของ องค์กรระดับมาตรฐานสากล
- คะแนนประเมินสะท้อนระดับศักยภาพของ กระบวนการ (ADLI) และ ผลลัพธ์ (LeTCI)

# Stakeholders (ผู้มีส่วนได้เสีย)

- **Business Partners and Suppliers**
- **Shareholders, Creditors and Government**
- **Communities and Societies**



**THANK  
YOU!**

---